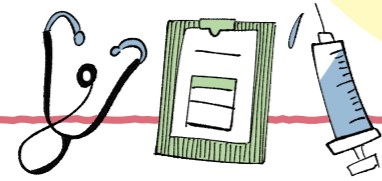


MEDICAL 医療機関



1	幸和クリニック 内科/呼吸器内科/小児科/皮膚科/整形外科/皮膚科 Tel.03-3917-8105 診療時間:月・火・水・金 8:30~12:30, 14:30~18:00 土 8:30~12:30 休診日:土(午後)・日・祝日	徒歩4分	250m
2	青木内科クリニック 内科/呼吸器科/循環器科/小児科/理学療法科 Tel.03-5961-1855 診療時間:月・火・木・金 9:00~12:30, 15:00~18:00 土 9:00~13:00 休診日:水・土(午後)・日・祝日	徒歩4分	260m
3	花と森の東京病院 内科/外科/整形外科/救急科/脳神経外科/麻酔科/耳鼻咽喉科/眼科 婦人科/泌尿器科/リハビリテーション科/皮膚科/形成外科 Tel.03-3910-1151 診療時間:月~金 9:00~12:00, 13:30~16:30 土 9:00~12:00 休診日:土(午後)・日・祝日	徒歩4分	290m
4	こまごめ整形外科内科 内科/リウマチ科/整形外科/リハビリテーション科 Tel.03-5907-5700 診療時間:月・火・水・金 9:00~12:45, 15:00~18:30 土 9:00~12:45 休診日:木・土(午後)・日・祝日	徒歩4分	290m
5	原沢歯科医院 歯科 Tel.03-3910-2733 診療時間:月・火・金 9:30~12:30, 14:00~20:00 火・土 9:30~12:30 休診日:火(午後)・木・土(午後)・日・祝日	徒歩6分	420m
6	おぎはら内科クリニック 内科/消化器内科/アレルギー科 Tel.03-5961-6200 診療時間:月・火・水・金 9:00~12:00, 15:00~18:30 土 9:00~12:00 休診日:水・土(午後)・日・祝日	徒歩6分	470m
7	一里塚クリニック 内科/循環器内科/老人内科 Tel.03-5394-3366 診療時間:月・火・水・金 9:00~12:30, 15:00~18:30 土 9:00~13:00 休診日:木・土(午後)・日・祝日	徒歩9分	650m
8	スギ薬局 西ヶ原店(調剤薬局)	徒歩3分	200m
9	ブロードウェイ薬局 駒込店(調剤薬局)	徒歩4分	320m
10	くすりの日生薬局 駒込店(調剤薬局)	徒歩5分	380m

マストライフ古河庭園

ご近所MAP



楽しい生活を叶える充実の周辺施設

PARK 公園・庭園

65歳以上の方は、都立9庭園に何回でも入園できる年間パスポートを2,000円で購入可能です。(購入後1年間利用可能)

25	北区立滝野川公園	徒歩6分	480m
26	旧古河庭園	徒歩7分	530m
27	豊島区立染井よしの桜の里公園	徒歩8分	580m
28	北区立西ヶ原みんなの公園	徒歩11分	830m
29	飛鳥山公園	徒歩13分	1,020m
30	六義園	徒歩20分	1,530m

CULTURE 文化

北区に住所がある70歳以上の方は、北区内:22か所と荒川区内:3か所の指定公衆浴場が利用できる入浴補助券(24枚)の交付を受けることができます。(1枚につき北区内は100円、荒川区内は150円で利用可能です。)

31	地震の科学館	徒歩4分	280m
32	北区滝野川体育館	徒歩4分	300m
33	えびす湯	徒歩7分	530m
34	いけばな龍生派 萩原明峯教室	徒歩8分	580m
35	平塚神社	徒歩8分	590m
36	滝野川会館	徒歩8分	600m
37	七社神社	徒歩9分	700m
38	東京染井温泉 SAKURA	徒歩10分	790m
39	スター卓球ジム24 駒込駅前店	徒歩12分	890m
40	とげぬき地蔵尊 高岩寺	徒歩18分	1,410m



GOURMET グルメ

41	伏見家[定食屋]	徒歩4分	270m
42	牛の蔵元うえはら[焼肉]	徒歩5分	340m
43	和菓子 平塚亭 つるおか[和菓子]	徒歩5分	350m
44	酒満んちう されど[和菓子]	徒歩5分	360m
45	BAKERY NAO[ベーカリー]	徒歩5分	380m
46	長寿庵[そば]	徒歩6分	420m
47	お食事処 なごみ.[うどん]	徒歩6分	470m
48	榎本ハンバーグ研究所 西ヶ原店[洋食]	徒歩6分	470m
49	みのや 駒込店[とんかつ]	徒歩6分	480m
50	けやき[洋食]	徒歩8分	620m
51	百亀楼[中華料理]	徒歩9分	670m

SHOPPING ショッピング



52	まいばすけっと西ヶ原3丁目店	徒歩3分	180m
53	Botta Botte	徒歩4分	260m
54	サンドラッグ染井銀座店	徒歩5分	360m
55	サカガミ 駒込店	徒歩5分	380m
56	まいばすけっと 駒込7丁目	徒歩5分	400m
57	霜降銀座商店街	徒歩6分	450m
58	美容室DaBlu	徒歩9分	700m
59	美容室LA・BEAU 駒込店	徒歩9分	700m

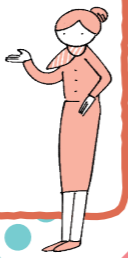
NURSING CARE OFFICE 介護事業所

11	宝ヶアサービス 西ヶ原	徒歩3分	200m
12	居宅介護支援事業所 そめい	徒歩3分	220m
13	(株)大起エンゼルヘルプ 北ヶアセンター	徒歩4分	270m
14	ニカサ西ヶ原	徒歩13分	1,040m

SUPPORT CENTER 地域包括支援センター

★	滝野川はくちょう高齢者あんしんセンター Tel.03-3822-6080	徒歩23分	1,800m
---	--------------------------------------	-------	--------

地域包括支援センターとは…高齢者が住み慣れた地域でその人らしい生活が続けられるように、介護、福祉、保護、医療など、様々な面で支援を行う「高齢者総合相談窓口」です。保健師、社会福祉士、主任介護支援専門員等の専門職が連携して高齢者を支えます。



FINANCIAL INSTITUTION 金融機関

15	滝野川信用金庫 西ヶ原支店	徒歩6分	450m
16	みずほ銀行 上中里出張所	徒歩8分	550m
17	みずほ銀行 駒込駅東口出張所	徒歩11分	850m
18	三菱UFJ銀行 駒込支店	徒歩12分	930m
19	三井住友銀行 巣鴨支店	徒歩16分	1,250m

PUBLIC FACILITY 公共施設

20	滝野川消防署	徒歩3分	210m
21	西ヶ原郵便局	徒歩5分	360m
22	滝野川警察署	徒歩7分	550m
23	北区 滝野川区民事務所	徒歩8分	600m
24	北区立滝野川図書館	徒歩8分	600m