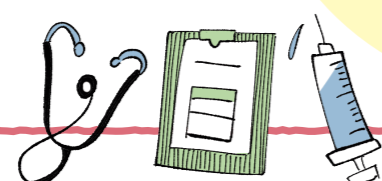


MEDICAL 医療機関



1	いいだ眼科 眼科 Tel.047-300-2600	徒歩3分	200m
診療時間:月・火・木・金 9:00~12:30、15:00~18:30 土 9:00~13:30			
休診日:水・土(午後)・日・祝日			
2	いなだクリニック 内科 Tel.047-358-2260	徒歩3分	230m
診療時間:月・火・水・金 9:00~12:00、15:30~18:30 木・土 9:00~12:00			
休診日:木(午後)・土(午後)・日・祝日			
3	まさき整形外科 整形外科/リハビリテーション科 Tel.047-357-0018	徒歩3分	230m
診療時間:月~金 8:45~12:30、14:45~18:30 土 8:45~12:30 休診日:土(午後)・日・祝			
4	いちかわハートクリニック Tel.047-357-3686	徒歩5分	350m
内科/循環器内科 診療時間:月・火・木・金 8:30~12:00、15:00~18:30 土 8:30~12:00 休診日:水・土(午後)・日・祝日			
5	マイデンタル、クリニック 歯科 Tel.047-704-8811	徒歩5分	350m
診療時間:月・火・木・金・土 9:30~13:00、14:30~19:30 休診日:水・日・祝日			
6	妙典内科クリニック Tel.047-307-6655	徒歩6分	450m
内科/呼吸器科/消化器科/循環器科 診療時間:月・火・水・金 9:00~12:00 15:00~18:00 土 9:00~12:00 休診日:木・土(午後)・日・祝日			
7	みずの皮フ科医院 皮膚科/アレルギー科 Tel.047-314-1410	徒歩6分	480m
診療時間:月・水・金 9:00~12:30、15:00~19:00 火 14:00~17:00、18:00~21:00 土 9:00~12:30、15:00~17:00 休診日:火(午前)・木・日・祝日			
8	桃医院 Tel.047-396-0862	徒歩12分	960m
内科/小児科/リハビリテーション科/皮膚科/泌尿器科			
診療時間:月・火・水・金 9:00~12:00、15:00~19:00 土 9:00~12:00 休診日:木・土(午後)・日・祝日			
9	行徳総合病院 Tel.047-395-1151	徒歩25分	1,960m
内科/外科/循環器内科/整形外科/脳神経外科/形成外科/皮膚科			
心臓血管外科/泌尿器科/眼科/耳鼻咽喉科/婦人科、他			
診療時間:月~金 8:45~、14:00~ 土 8:45~ 休診日:土(午後)・日・祝日			
10	ファーム薬局(調剤薬局)	徒歩3分	200m
11	クオール薬局妙典店(調剤薬局)	徒歩5分	350m

グランドマスト市川妙典

ご近所MAP



楽しい生活を叶える充実の周辺施設



PARK 公園			
23	妙典公園	徒歩7分	490m
24	サルビア公園	徒歩8分	590m
25	浜道公園	徒歩10分	770m
26	行徳中央公園	徒歩10分	800m
27	ぴあばーく妙典	徒歩13分	980m

CULTURE 文化

28	カーブス 妙典	徒歩2分	160m
29	イオンシネマ市川妙典	徒歩4分	270m
30	コナミスポーツクラブ妙典	徒歩4分	280m
31	塩焼市民図書室	徒歩16分	1,240m
32	行徳文化ホールI&I	徒歩19分	1,490m
33	市川市立行徳図書館	徒歩20分	1,590m



GOURMET グルメ

34	華風伝[ラーメン]	徒歩3分	200m
35	淡路島バーガー妙典店[ハンバーガー]	徒歩6分	450m
36	街のイタリア料理屋さん ポン吉[イタリアン]	徒歩6分	460m
37	パティスリー・ボン・クラージュ[洋菓子]	徒歩6分	480m
38	ネパールインドレストラン プリンス[インド料理]	徒歩7分	510m
39	柿の樹[フレンチ]	徒歩7分	530m
40	そば処 長寿庵[そば]	徒歩7分	550m
41	初志乃[そば]	徒歩10分	800m
42	欧風レストラン マンマミーヤ[洋食]	徒歩11分	820m
43	かわい[和食]	徒歩11分	860m
44	プーランジェリーデュデスタン[ベーカリー]	徒歩12分	940m
45	Pizzeria Due Lampioni[ピザ]	徒歩14分	1,110m

SHOPPING ショッピング



46	ローソン 妙典南口店	徒歩3分	170m
47	イオン 市川妙典店	徒歩3分	200m
48	マツモトキヨシ matsukiyoLAB 妙典駅前店	徒歩4分	290m
49	ウエルシア市川妙典店	徒歩4分	300m
50	M'av みょうでん	徒歩5分	380m
51	マツモトキヨシ 富浜店	徒歩5分	400m
52	リカージャック 富浜店	徒歩6分	420m
53	オリンピック 行徳店	徒歩12分	960m
54	業務スーパー 行徳店	徒歩17分	1,340m
55	ニトリ 市川千鳥町店	徒歩36分	2,830m
56	ユニディ千鳥町店	徒歩36分	2,830m

NURSING CARE OFFICE 介護事業所

12	ニチイ ケアセンター妙典	徒歩4分	300m
13	デイサービス 妙典邸	徒歩4分	310m
14	ケアリッツ妙典	徒歩9分	680m
15	SSU介護サービス	徒歩11分	860m
16	ファミリーケア 市川塩焼・さくら物語	徒歩14分	1,080m

FINANCIAL INSTITUTION 金融機関

17	京葉銀行 行徳支店	徒歩12分	960m
18	みずほ銀行 行徳東出張所	徒歩12分	960m
19	JAいちかわ 妙典支店	徒歩5分	390m
20	市川塩焼郵便局	徒歩12分	890m

PUBLIC FACILITY 公共施設

21	行徳警察署 妙典駅前交番	徒歩5分	340m
22	市川市役所行徳支所	徒歩20分	1,590m
	市川南消防署 行徳出張所	徒歩17分	1,350m

SUPPORT CENTER 地域包括支援センター

★	高齢者サポートセンター行徳 Tel.047-312-6070	徒歩25分	1,960m
---	--------------------------------	-------	--------

地域包括支援センターとは…高齢者が住み慣れた地域でその人らしい生活が続けられるように、介護、福祉、保護、医療など、様々な面で支援を行う「高齢者総合相談窓口」です。保健師、社会福祉士、主任介護支援専門員等の専門職が連携して高齢者を支えます。

