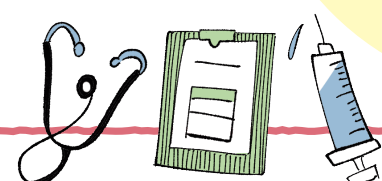


MEDICAL 医療機関



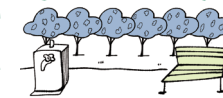
1	ひらの歯科医院 Tel.042-749-8887	徒歩5分	370m
歯科 診療時間:月・火・水・金 9:30~19:00 土 9:30~17:00 休診日:木・日・祝日			
2	さいとう内科 Tel.042-705-3629	徒歩10分	770m
内科/消化器内科 診療時間:月・火・水・金 9:00~12:00、15:00~18:30 土 9:00~13:00 休診日:木・土(午後)・日・祝日			
3	あおき整形外科 Tel.042-705-3337	徒歩10分	770m
整形外科/リウマチ科/リハビリ科 月・木 9:00~12:00、15:00~18:30 火・金 9:00~12:00、15:00~20:00 土 9:00~14:30 休診日:水・土(午後)・日・祝日			
4	よつ葉歯科医院 Tel.042-705-2332	徒歩10分	770m
歯科 診療時間:月・水・木 9:30~13:00、14:30~19:00 金 9:30~13:00 14:30~20:00 土 9:30~13:00、14:30~17:30 休診日:火・日・祝日			
5	みるるクリニック原町田 Tel.042-710-5300	徒歩11分	880m
眼科/内科 診療時間:(眼科)月・木 9:30~12:00、15:00~18:00 火・金 9:30~12:00 水 15:00~18:30 土 9:30~12:30 (内科)月 9:30~12:00 火・金 15:00~18:30 水 9:30~12:00、15:00~18:30 休診日:土(午後)・日・祝日			
6	パークスクエアクリニック Tel.042-705-8101	徒歩13分	980m
内科/リウマチ科 診療時間:月・火・水・金 9:00~13:00、14:30~18:00 土 9:00~14:30 休診日:木・土(午後)・日・祝日			
7	こばやし医院 Tel.042-726-3431	徒歩13分	1,020m
内科/小児科/胃腸・消化器内科/呼吸器内科/循環器内科/糖尿病内科 診療時間:月・火・水・金 9:00~12:00、15:00~18:00 土 9:00~12:00 休診日:木・土(午後)・日・祝日			
8	やぐちメディカルクリニック Tel.042-701-0891	徒歩14分	1,110m
内科/血液内科/腎臓内科 診療時間:月・火・水・金・土 9:30~12:00 休診日:木・日・祝日			
9	さくら薬局(調剤薬局)	徒歩10分	770m
10	アイン薬局金森店(調剤薬局)	徒歩13分	970m

グランドマスト町田

ご近所MAP



楽しい生活を叶える充実の周辺施設



PARK 公園

22	谷口南台公園	徒歩1分	70m
23	金森山 ふるさとの森	徒歩11分	840m
24	芹ヶ谷公園	徒歩23分	1,800m

CULTURE 文化

25	エニタイムフィットネス 相模大野南口店	徒歩13分	1,010m
26	町田市文化交流センター	徒歩14分	1,110m
27	スポーツクラブ ルネサンス 相模大野	徒歩15分	1,140m
28	町田市民文学館 こぼらんど	徒歩19分	1,500m
29	アトリエ重松 相模大野教室	徒歩21分	1,640m
30	相模大野カルチャーセンター	徒歩23分	1,780m
31	町田市立国際版画美術館	徒歩25分	2,000m



GOURMET グルメ

32	御菓子司紅照[和菓子]	徒歩7分	500m
33	クックライトキッチン[洋食レストラン]	徒歩9分	670m
34	プルニエ[フランス料理]	徒歩12分	960m
35	尾張屋[そば]	徒歩13分	1,010m
36	レストランBAN[肉料理]	徒歩13分	1,040m
37	栄千[和食]	徒歩16分	1,220m
38	Bistro Chez Riki[レストラン]	徒歩16分	1,260m
39	ルーチェ[イタリア料理]	徒歩17分	1,310m
40	STRI ストリ 町田[イタリア料理]	徒歩18分	1,420m
41	月島もんじゃ もへじ 町田[もんじゃ焼き]	徒歩18分	1,430m
42	ポム・ルージュ[レストラン]	徒歩20分	1,570m
43	すし魚菜 かつまさ[寿司]	徒歩21分	1,610m
44	京懐石 りほう[和食]	徒歩23分	1,770m

SHOPPING ショッピング



45	ローソン 上鶴間本町5丁目店	徒歩1分	70m
46	ウェルパーク 上鶴間店	徒歩3分	180m
47	スーパー三和 上鶴間店	徒歩7分	500m
48	ルミネ町田	徒歩13分	1,000m
49	町田マルイ	徒歩13分	1,000m
50	ヨドバシカメラ マルチメディア町田	徒歩14分	1,100m
51	ドン・キホーテ 町田駅前店	徒歩16分	1,230m
52	町田東急ツインズ	徒歩16分	1,270m
53	ダイエー 町田店	徒歩16分	1,280m
54	町田モディ	徒歩17分	1,350m
55	小田急百貨店	徒歩22分	1,730m

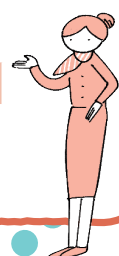
NURSING CARE OFFICE 介護事業所

11	あすかフィジカルセンター	建物内	
12	アースサポート相模大野	徒歩10分	730m
13	イリーゼ相模大野居宅介護支援事業所	徒歩14分	1,090m

SUPPORT CENTER 地域包括支援センター

★	上鶴間高齢者支援センター Tel.042-767-2731	徒歩5分	370m
---	-------------------------------	------	------

地域包括支援センターとは…高齢者が住み慣れた地域でその人らしい生活が続けられるように、介護、福祉、保護、医療など、様々な面で支援を行う「高齢者総合相談窓口」です。保健師、社会福祉士、主任介護支援専門員等の専門職が連携して高齢者を支えます。



FINANCIAL INSTITUTION 金融機関

14	三井住友信託銀行 町田支店	徒歩17分	1,350m
15	三井住友銀行 町田支店	徒歩18分	1,400m
16	三菱UFJ銀行町田駅前支店	徒歩18分	1,410m
17	静岡銀行 相模大野支店	徒歩20分	1,560m
18	みずほ銀行 相模大野支店	徒歩20分	1,590m

PUBLIC FACILITY 公共施設

19	相模原矢口郵便局	徒歩4分	290m
20	町田中央図書館	徒歩16分	1,210m
21	相模原市南区 区民課相模大野駅連絡所	徒歩20分	1,570m