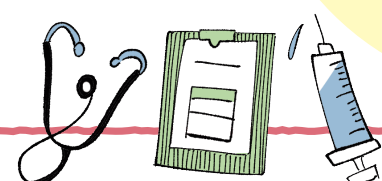


MEDICAL 医療機関



1	あべメディカルクリニック 皮膚科/内科	Tel.03-6228-1783	徒歩3分	230m
診療時間:月・水・木・金 9:00~12:30, 14:30~18:00 土 9:00~12:00 休診日:水・土(午後)・日・祝日				
2	江戸川橋診療所 内科/整形外科	Tel.03-3269-7855	徒歩5分	390m
診療時間:月・木 9:00~12:30, 14:00~16:30, 17:30~19:00 火・金 9:00~12:30, 14:00~16:30 水・土 9:00~12:30 休診日:水(午後)・土(午後)・日・祝日				
3	江戸川橋診療所歯科 歯科	Tel.03-3269-7380	徒歩5分	390m
診療時間:月・水・金 9:30~12:30, 14:00~16:30 火・木 9:30~12:30, 14:00~16:30, 17:30~20:00 休診日:土・日・祝日				
4	北里整形外科クリニック	Tel.03-3235-2222	徒歩6分	440m
整形外科/リハビリテーション科/リウマチ科、他 診療時間:月・火・木・金 9:00~12:30 15:00~18:30 土 9:00~13:00 休診日:水・土(午後)・日・祝日				
5	菊池医院 内科/胃腸科/外科/肛門科	Tel.03-3269-1011	徒歩6分	450m
診療時間:月・火・木・金 9:00~12:30 月・火・木・金 15:00~18:30 休診日:水・土(午後)・日・祝日				
6	江戸川橋さくらクリニック 内科/消化器内科	Tel.03-5227-3433	徒歩7分	510m
診療時間:月・火・木・金 9:00~13:00, 15:00~18:00 土 9:00~13:00 休診日:水・土(午後)・日・祝日				
7	とびた整形外科・内科クリニック	Tel.03-3235-5050	徒歩8分	600m
内科/整形外科/糖尿病内科 診療時間:月・火・水・金 8:45~13:00, 14:30~17:30 休診日:木・日・祝日				
8	江戸川橋クリニック耳鼻咽喉科	Tel.03-3235-3387	徒歩8分	630m
耳鼻咽喉科/アレルギー科 診療時間:月・火・木・金 9:00~12:30, 15:00~18:30 土 9:00~13:00 休診日:水・土(午後)・日・祝日				
9	執行クリニック 内科/外科/整形外科	Tel.03-3235-9939	徒歩9分	650m
診療時間:月~水・金 8:30~11:45, 15:00~17:30 土 8:30~12:00 休診日:木・日・祝日				
10	JCHO 東京新宿メディカルセンター	Tel.03-3269-8111	徒歩9分	670m
内科/外科/整形外科/脳神経外科/泌尿器科/眼科/耳鼻咽喉科/リウマチ科 皮膚科、他 診療時間:月~金 9:00~ 休診日:土・日・祝日				
11	たんぼ薬局 神楽坂店(調剤薬局)		徒歩2分	150m
12	たから薬局江戸川橋店(調剤薬局)		徒歩4分	300m
13	日本調剤神楽坂薬局(調剤薬局)		徒歩8分	600m

マストクレリアン神楽坂



ご近所MAP



FINANCIAL INSTITUTION 金融機関

18	巢鴨信用金庫 水道支店	徒歩5分	390m
19	三菱UFJ銀行 飯田橋支店	徒歩10分	800m
20	みずほ銀行 飯田橋支店	徒歩11分	830m
21	三井住友銀行 飯田橋支店	徒歩12分	920m

PUBLIC FACILITY 公共施設

22	東五軒町地域交流館	徒歩4分	300m
23	赤城生涯学習館	徒歩5分	350m
24	新宿区役所 単筒町特別出張所	徒歩13分	1,000m
	新宿区立中町図書館	徒歩17分	1,300m
	文京シビックセンター	徒歩20分	1,600m

NURSING CARE OFFICE 介護事業所

14	向陽ケアマネジメントセンター	徒歩4分	260m
15	デオアシス飯田橋(デイサービス)	徒歩8分	600m
16	JCHO東京新宿メディカルセンター附属訪問看護ステーションなないろ	徒歩10分	750m
17	ケアーズ訪問看護リハビリステーション文京後楽	徒歩10分	800m

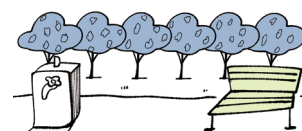
SUPPORT CENTER 地域包括支援センター

★	単筒町高齢者総合相談センター	徒歩18分	1,400m
Tel.03-3266-0753 受付時間:月~土 9:00~17:30			

地域包括支援センターとは…高齢者が住み慣れた地域でその人らしい生活が続けられるように、介護、福祉、保護、医療など、様々な面で支援を行う「高齢者総合相談窓口」です。保健師、社会福祉士、主任介護支援専門員等の専門職が連携して高齢者を支えます。



楽しい生活を叶える充実の周辺施設



PARK 公園

25	東五軒公園	徒歩4分	250m
26	新宿区立白銀公園	徒歩5分	350m
27	新宿区立新小川公園	徒歩7分	520m
28	小石川後楽園	徒歩14分	1,100m

CULTURE 文化

広々とした公衆浴場での入浴により、健康増進と世代を超えた交流・ふれあいを図ることを目的に新宿区が「ふれあい入浴証」による入浴事業を実施しています。(対象:区内に住所を有する60歳以上の方、他)

29	新宿改代町郵便局	徒歩5分	400m
30	第三玉の湯(申請すると月4回無料)	徒歩7分	550m
31	牛込警察署 神楽坂上交番	徒歩8分	600m
32	コナミスポーツクラブ 飯田橋	徒歩12分	940m



GOURMET グルメ

33	紀茂登(懐石料理)	徒歩3分	200m
34	かさ原(焼き鳥)	徒歩3分	200m
35	神楽坂富貴(うなぎ)	徒歩4分	270m
36	石切橋 浅野屋(そば屋)	徒歩7分	500m
37	うなぎはし本(うなぎ)	徒歩7分	530m
	天仙(天ぷら)	徒歩12分	950m

SHOPPING ショッピング



38	セブンイレブン 新宿東五軒町店(コンビニ)	徒歩1分	20m
39	キド美容室(美容室)	徒歩2分	160m
40	パン・デ・フィロゾフ(パン屋)	徒歩3分	190m
41	まいばすけっと 西五軒町店(スーパー)	徒歩3分	230m
42	アカアマコーヒー 神楽坂(喫茶店)	徒歩4分	290m
43	パティスリー サロン・ドゥ・テ アミティエ 神楽坂(洋菓子)	徒歩4分	300m
44	マルエツ 江戸川橋店(スーパー)	徒歩6分	410m
45	auStyle神楽坂(携帯ショップ)	徒歩7分	500m
46	ソフトバンク神楽坂(携帯ショップ)	徒歩7分	500m
47	granew(美容室)	徒歩7分	500m
48	よしや SainE 神楽坂店(スーパー)	徒歩7分	520m
49	文悠書店(書店)	徒歩7分	550m
50	どらっくばぱす 新江戸川橋店(ドラッグストア)	徒歩7分	560m
51	いなげや飯田橋店(スーパー)	徒歩8分	590m
52	篠原電気(電気屋)	徒歩8分	600m