

MEDICAL 医療機関



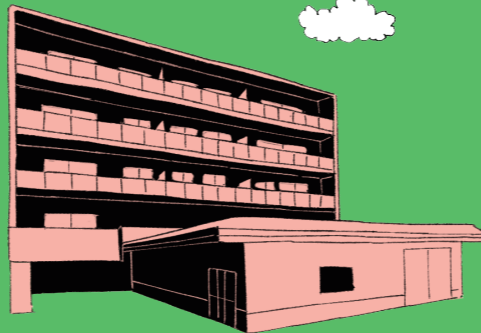
1	細田内科医院 内科/消化器内科	徒歩1分	20m
Tel.075-864-6778 休診日:木曜、土曜午後、日曜、祝日			
2	小室整形外科医院リハビリリウマチクリニック	徒歩1分	60m
整形外科/リウマチ科/皮膚科/リハビリテーション科/外科/禁煙外来			
Tel.075-871-0519 休診日:木曜午後、土曜午後、日曜、祝日			
3	湯浅歯科医院 歯科/小児歯科	徒歩2分	150m
Tel.0120-08-1480 休診日:木曜、日曜、祝日			
4	高寄歯科医院 一般歯科/審美歯科	徒歩4分	250m
Tel.075-861-4624 休診日:水曜午後、土曜午後、日曜、祝日			
5	うずまさ診療所 内科/整形外科/皮膚科	徒歩5分	380m
Tel.075-863-6152 休診日:<内科>木曜午後、土曜午後、日曜、祝日			
<整形外科>水曜午後、第3木曜午後、土曜午後、日曜、祝日			
<皮膚科>月曜午後、水曜、木曜午後、金曜、土曜、日曜、祝日			
6	石田医院 内科/消化器科/呼吸器科	徒歩5分	390m
Tel.075-861-2316 休診日:土曜午後、日曜、祝日			
7	森戸医院 耳鼻咽喉科/アレルギー科	徒歩7分	490m
Tel.075-865-8411 休診日:水曜午後、土曜午後、日曜、祝日			
8	松本眼科クリニック 眼科	徒歩7分	550m
Tel.075-863-6633 休診日:木曜午後、土曜午後、日曜、祝日			
9	斉藤医院 耳鼻咽喉科/アレルギー科	徒歩8分	580m
Tel.075-861-4426 休診日:水曜午後、第4水曜、土曜午後、日曜午後、祝日			
10	たけさこクリニック 内科/呼吸器科/循環器科	徒歩9分	680m
Tel.075-872-0025 休診日:木曜、土曜午後、日曜午後、祝日			
11	川端病院 整形外科/リウマチ科/内科/外科	徒歩11分	860m
循環器内科/消化器内科/呼吸器内科/肛門外科/皮膚科/リハビリテーション科			
Tel.075-861-1131 休診日:土曜午後、日曜、祝日			



M A P

周辺生活

グランドマスト京都嵯峨野



NURSING CARE OFFICE 介護事業所

1	デイサービスセンター感激	徒歩2分	90m
2	ニチイケアセンター嵯峨野	徒歩3分	220m
3	うずまさ訪問看護ステーション	徒歩5分	380m
4	嵐山寮小規模多機能施設さがの	徒歩9分	670m
5	ケアプランセンターさが灯路	徒歩9分	700m
6	ソラスト西京都	徒歩11分	850m
7	ソラスト右京	徒歩11分	850m

FINANCIAL INSTITUTION 金融機関

1	京都銀行 帷子ノ辻支店	徒歩4分	270m
2	滋賀銀行 太秦支店	徒歩4分	300m
3	京都信用金庫 嵯峨支店	徒歩10分	780m
4	京都中央信用金庫 太秦野支店	徒歩13分	1,020m

PUBLIC FACILITY 公共施設

1	右京警察署 嵯峨野交番	徒歩2分	140m
2	京都嵯峨野郵便局	徒歩4分	260m
3	嵯峨野自治会館	徒歩5分	330m
4	京都府右京警察署	徒歩11分	830m
5	京都市右京消防署	徒歩13分	1,020m

SUPPORT CENTER 地域包括支援センター

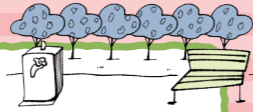
★	京都市嵐山地域包括支援センター	徒歩6分	440m
住所:〒616-8312 京都府京都市右京区嵯峨野清水町20-20			
Tel.075-871-0200			

地域包括支援センターとは…高齢者が住み慣れた地域でその人らしい生活が続けられるように、介護、福祉、保護、医療など、様々な面で支援を行う「高齢者総合相談窓口」です。保健師、社会福祉士、主任介護支援専門員等の専門職が連携して高齢者を支えます。



グランドマスト京都嵯峨野

PARK パーク



1	嵯峨野御所ノ内公園	徒歩1分	40m
2	太秦乾公園	徒歩10分	790m
3	上ノ段公園	徒歩10分	800m
4	嵯峨石ヶ坪児童公園	徒歩13分	1,010m

LEISURE & CULTURE レジャー & カルチャー

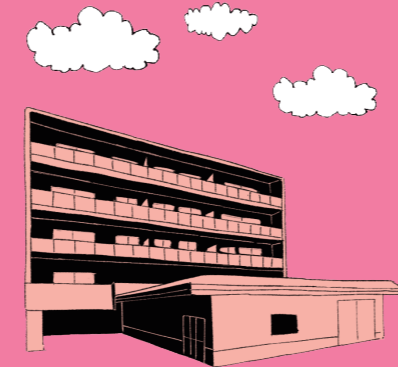
1	セントラルフィットネスクラブ 太秦	徒歩2分	90m
2	カーブス フレスコにっさん太秦	徒歩5分	340m
3	嵯峨野温泉 天山の湯	徒歩6分	410m
4	太秦温泉	徒歩8分	600m
5	東映太秦映画村	徒歩19分	1,500m
6	渡月橋	徒歩23分	1,800m
7	福田美術館	徒歩25分	1,970m
8	天龍寺	徒歩26分	2,060m

[東映太秦映画村]

オープンセットで江戸時代にタイムスリップ!!
53,000㎡にも及ぶオープンセットは、主に江戸時代の町並みを再現しており、日本橋や廻船問屋・舟宿が建つ港町風景、遊郭のある吉原通りでは、映画やテレビで見た光景が目の前に広がっています。



街あるき MAP



GOURMET グルメ



1	十右衛門ペイク[パン屋]	徒歩2分	100m
2	やく味屋[居酒屋]	徒歩2分	110m
3	お食事処 きた山[和食]	徒歩2分	120m
4	魚倶楽部 錦はたなか[和食]	徒歩2分	150m
5	Patisserie LuLu[洋菓子店]	徒歩3分	170m
6	ガスト 京都嵯峨野店[ファミレス]	徒歩3分	180m
7	スマート珈琲店 太秦店[喫茶店]	徒歩3分	240m
8	亀屋珈琲店[喫茶店]	徒歩4分	260m
9	パンボシュール 嵯峨野店[洋菓子店]	徒歩4分	300m
10	美濃屋[そば・うどん]	徒歩6分	460m
11	井筒ハッ橋本舗 嵯峨野店[和菓子店]	徒歩6分	480m

DAILY SHOPPING デイリーショッピング



1	セブンイレブン 嵯峨野店	徒歩3分	190m
2	ミニストップ 太秦帷子ノ辻駅前店	徒歩4分	260m
3	ファミリーマート 嵯峨野宮ノ元町店	徒歩4分	280m
4	大映通り商店街	徒歩4分	280m
5	ドラッグユタカ 太秦大映通店	徒歩5分	330m
6	フレスコ にっさん太秦店	徒歩5分	340m
7	ダイソー 京福帷子ノ辻店	徒歩5分	390m
8	フレスコ 帷子ノ辻店	徒歩5分	390m
9	コレモ 嵯峨野店	徒歩6分	430m
10	ココカラファイン 有栖川店	徒歩7分	520m

6 渡月橋

嵐山を代表する風光明媚な絶景スポット
嵯峨野と嵐山を隔てて流れる桂川に架かる橋。亀山上皇が、橋の上空を移動していく月を眺めて「くまなき月の渡るに似る」と感想を述べたことから渡月橋と名付けられました。四季折々で違った顔を見せる、人気の観光スポットです。



「グランドマスト京都嵯峨野」の詳しい情報はこちら▶

グランドマスト京都嵯峨野

検索

