

# MEDICAL 医療機関



1	いいた眼科 眼科	徒歩3分	200m
Tel.047-300-2600 休診日:水・土(午後)・日・祝日			
2	いなだクリニック 内科	徒歩3分	230m
Tel.047-358-2260 休診日:木(午後)・土(午後)・日・祝日			
3	まさき整形外科 整形外科/リハビリテーション科	徒歩3分	230m
Tel.047-357-0018 休診日:土(午後)・日・祝			
4	いちかわハートクリニック 内科/循環器内科	徒歩5分	350m
Tel.047-357-3686 休診日:水・土(午後)・日・祝日			
5	マイデンタルクリニック 歯科	徒歩5分	350m
Tel.047-704-8811 休診日:水・日・祝日			
6	妙典内科クリニック	徒歩6分	450m
内科/呼吸器科/消化器科/循環器科 Tel.047-307-6655 休診日:木・土(午後)・日・祝日			
7	みずの皮フ科医院 皮膚科/アレルギー科	徒歩6分	480m
Tel.047-314-1410 休診日:火(午前)・木・日・祝日			
8	姚医院	徒歩12分	960m
内科/小児科/リハビリテーション科/皮膚科/泌尿器科 Tel.047-396-0862 休診日:木・土(午後)・日・祝日			
9	行徳総合病院	徒歩25分	1,960m
内科/外科/循環器内科/整形外科/脳神経外科/形成外科/皮膚科 心臓血管外科/泌尿器科/眼科/耳鼻咽喉科/婦人科、他 Tel.047-395-1151 休診日:土(午後)・日・祝日			
10	薬樹薬局妙典(調剤薬局)	徒歩3分	200m
11	クオール薬局妙典店(調剤薬局)	徒歩5分	350m

# 周辺生活

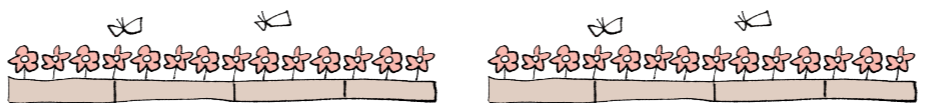


# NURSING CARE OFFICE 介護事業所

1	ニチイ ケアセンター妙典	徒歩4分	300m
2	デイサービス 妙典邸	徒歩4分	310m
3	ケアリッツ妙典	徒歩9分	680m
4	SSU介護サービス	徒歩11分	860m
5	ファミリーケア 市川塩焼・さくら物語	徒歩14分	1,080m

# PUBLIC FACILITY 公共施設

1	行徳警察署 妙典駅前交番	徒歩5分	340m
2	市川市役所行徳支所	徒歩20分	1,590m
	市川南消防署 行徳出張所	徒歩17分	1,350m



# 自宅から通える集いの場 てるぼサロン

市川市内で開催されているサロンで各地区社会福祉協議会の承認を受け、いちかわ社協に登録したサロンの総称。行徳地区では、卓球やカラオケ、体操などのサロンが開催されています。

※イベントの詳細は「地域ケア行徳(TEL.047-356-8347)」にお問い合わせください。



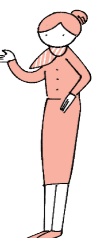
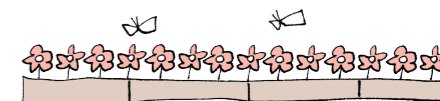
# FINANCIAL INSTITUTION 金融機関

1	京葉銀行 行徳支店	徒歩12分	960m
2	みずほ銀行 行徳東出張所	徒歩12分	960m
3	JAいちかわ 妙典支店	徒歩5分	390m
4	市川塩焼郵便局	徒歩12分	890m

# SUPPORT CENTER 地域包括支援センター

★	高齢者サポートセンター行徳	徒歩25分	1,960m
住所:〒272-0103 千葉県市川市本行徳5525-4			
Tel.047-312-6070			

地域包括支援センターとは…高齢者が住み慣れた地域でその人らしい生活が続けられるように、介護、福祉、保護、医療など、様々な面で支援を行う「高齢者総合相談窓口」です。保健師、社会福祉士、主任介護支援専門員等の専門職が連携して高齢者を支えます。



# グランドマスト市川妙典

## PARK パーク

1	妙典公園	徒歩7分	490m
2	サルビア公園	徒歩8分	590m
3	浜道公園	徒歩10分	770m
4	行徳中央公園	徒歩10分	800m
5	ぴあばーく妙典	徒歩13分	980m

### 行徳近郊緑地(市川野鳥の楽園)

野鳥の生息の場と緑地を保全することを目的に、人工的に造成された緑地。平常時は立ち入り禁止ですが、鳥や植物などを観察しながら保護区を歩く「定例行事」をはじめ、様々なテーマのイベントに参加することができ、自然や生き物に親しむことができます。



## LEISURE & CULTURE レジャー & カルチャー

1	カーブス 妙典	徒歩2分	160m
2	イオンシネマ市川妙典	徒歩4分	270m
3	コナミスポーツクラブ妙典	徒歩4分	280m
4	塩焼市民図書室	徒歩16分	1,240m
5	行徳文化ホールI&I	徒歩19分	1,490m
6	市川市立行徳図書館	徒歩20分	1,590m

## GOURMET グルメ



1	さくらそば[そば]	徒歩5分	400m
2	淡路島バーガー妙典店[ハンバーガー]	徒歩6分	450m
3	街のイタリア料理屋さん ポン吉[イタリアン]	徒歩6分	460m
4	パティスリー・ボン・クラージュ[洋菓子]	徒歩6分	480m
5	ネパールインドレストラン プリンス[インド料理]	徒歩7分	510m
6	柿の樹[フレンチ]	徒歩7分	530m
7	そば処 長寿庵[そば]	徒歩7分	550m
8	初志乃[そば]	徒歩10分	800m
	girasole[洋食]	徒歩10分	800m
9	欧風レストラン マンマミーヤ[洋食]	徒歩11分	820m
10	ブーランジェリーデュデスタン[ベーカリー]	徒歩12分	940m
11	Pizzeria Due Lampioni[ピザ]	徒歩14分	1,110m



# 街あるき MAP



### 歴史と文化の街並みを散策 [行徳・妙典エリア]

古くから塩づくりと水運で栄え、寺社が多く、神輿作りも盛んに行われていました。現在でも行徳街道沿いに寺社や旧家が建ち並び、歴史を存分に感じるこのエリアです。

## DAILY SHOPPING デイリーショッピング



1	ローソン 妙典南口店	徒歩3分	170m
2	イオン 市川妙典店	徒歩3分	200m
3	マツモトキヨシ matsukiyoLAB 妙典駅前店	徒歩4分	290m
4	ウエルシア市川妙典店	徒歩4分	300m
5	M'av みょうでん	徒歩5分	380m
6	マツモトキヨシ 富浜店	徒歩5分	400m
7	リカージャック 富浜店	徒歩6分	420m
8	オリンピック 行徳店	徒歩12分	960m
9	業務スーパー 行徳店	徒歩17分	1,340m

### PICK UP 行徳ふれあい伝承館

行徳地域の歴史・文化を伝える展示やまちの案内を行う「旧浅子神輿店」と、まち歩きなどのお休み処として利用できる「休憩所」の2つの施設があります。



「グランドマスト市川妙典」の詳しい情報はこちら▶

グランドマスト市川妙典

検索

