

MEDICAL 医療機関



1	柳沢中西眼科 眼科 Tel.042-452-5170	徒歩3分	210m
休診日:木・土(午後)・日・祝日			
2	やぎさわ循環器クリニック 循環器科/内科 Tel.042-451-5072	徒歩3分	240m
休診日:火・土(午後)・日・祝日			
3	南田歯科医院 歯科 Tel.042-467-5122	徒歩4分	270m
休診日:日・祝日			
4	本町胃腸クリニック 内科/放射線科/胃腸内科 Tel.042-467-1511	徒歩5分	350m
休診日:木・土(午後)・日・祝日			
5	たかはし医院 内科/消化器科/肝臓内科 Tel.042-461-1622	徒歩7分	520m
休診日:水(午後)・金(午後)・日・祝日			
6	安部医院 耳鼻咽喉科/内科/小児科/皮膚科 Tel.042-461-0781	徒歩7分	550m
休診日:水(午後)・土(午後)・日・祝日			
7	川村クリニック 泌尿器科/内科/皮膚科 Tel.042-450-7878	徒歩7分	550m
休診日:水・土(午後)・日・祝日			
	佐々総合病院 内科/総合診療科/循環器内科	徒歩12分	950m
脳神経内科/外科・消化器外科/乳腺外科/脳神経外科/整形外科/泌尿器科			
皮膚科/形成外科、他 Tel.042-461-1535			
休診日:土(午後)・日・祝日			
	西東京中央総合病院	徒歩22分	1,700m
内科/総合診療科/糖尿病内科/循環器内科/心臓血管外科			
消化器外科/消化器内科/脳神経外科/整形外科/泌尿器科/皮膚科/他			
Tel.042-464-1511			
休診日:土(午後)・日・祝日			
8	ほやまち薬局(調剤薬局) Tel.042-450-6592	徒歩3分	240m
休診日:火・土(午後)・日・祝日			
9	ひまわり薬局(調剤薬局) Tel.042-452-6736	徒歩6分	450m
休診日:水(午後)・土(午後)・日・祝日			



M A P

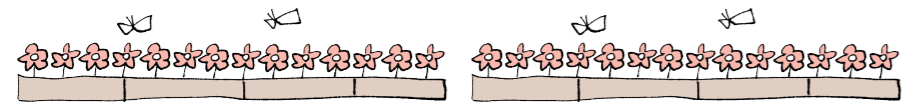
周辺生活

グランドマスト柳沢



FINANCIAL INSTITUTION 金融機関

1	西武信用金庫 保谷支店	徒歩5分	360m
2	みずほ銀行 西武柳沢駅前出張所(ATM)	徒歩7分	550m
3	三菱UFJ銀行 ATMコーナー 西武柳沢駅前	徒歩8分	600m



SUPPORT CENTER 地域包括支援センター

★	田無町地域包括支援センター	徒歩18分	1,390m
住所:〒188-0011 東京都西東京市田無町5丁目5-12			
Tel.042-467-8850			

地域包括支援センターとは…高齢者が住み慣れた地域でその人らしい生活が続けられるように、介護、福祉、保護、医療など、様々な面で支援を行う「高齢者総合相談窓口」です。保健師、社会福祉士、主任介護支援専門員等の専門職が連携して高齢者を支えます。

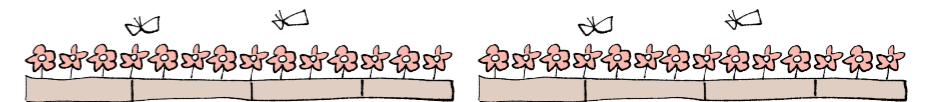


NURSING CARE OFFICE 介護事業所

1	ラヴィータ柳沢(訪問介護、居宅介護支援)	徒歩4分	300m
2	そよ風 定期巡回 たなし(訪問介護、訪問看護)	徒歩4分	320m
3	ニチイケアセンター田無みなみ(訪問介護)	徒歩5分	360m
4	だいだい訪問看護ステーション	徒歩6分	470m
	SOMPOケア在宅老人ホーム西東京	徒歩13分	1,000m
(訪問介護、訪問看護、居宅介護支援) 田無駅より徒歩2分			

PUBLIC FACILITY 公共施設

1	柳沢駅前郵便局	徒歩7分	510m
2	西東京市柳沢図書館・公民館	徒歩8分	570m
3	富士町福祉会館	徒歩12分	930m
	西東京市役所田無庁舎	徒歩15分	1,140m



「グランドマスト柳沢」の詳しい情報はこちら▶

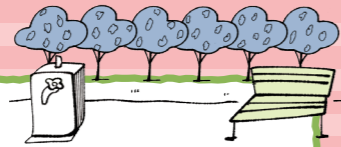
グランドマスト柳沢

検索



グランドマスト柳沢

PARK パーク



1	保谷第二公園	徒歩5分	360m
2	柳沢せせらぎ公園	徒歩6分	460m
3	しじゅうから公園	徒歩8分	630m
4	都立東伏見公園	徒歩10分	800m

LEISURE & CULTURE レジャー & カルチャー

1	田無神社	徒歩7分	500m
2	コール田無[コンサートホール]	徒歩8分	600m
3	JOYFIT24 田無(プール無し)	徒歩10分	800m
4	東伏見稲荷神社	徒歩15分	1,190m
	ティップネス 田無店(プール有り)	徒歩15分	1,200m
	西東京市スポーツセンター(向台町一丁目下車 徒歩4分)	徒歩27分	2,100m

1 田無神社

5柱の龍神をお祀りしている全国屈指の龍のパワースポット。多くの芸能人やスポーツ選手も参拝に訪れている。龍神の他にもたくさんの神様をお祀りしており、その神様との縁を結ぶことができると言われていいる。



4 東伏見稲荷神社

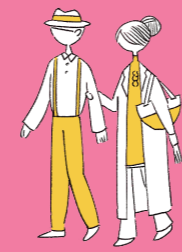
1929年に京都の伏見稲荷大社から分霊を勧請して創建された神社です。たくさんのお稲荷様が祀られており、開運、家内安全、技芸上達、健康・病氣治癒、厄除けなど、たくさんのご利益を得ることができます。



GOURMET グルメ



1	仲達[中華料理]	徒歩3分	230m
2	ら・ら・るー[カフェ]	徒歩6分	500m
3	pirka[カフェ]	徒歩7分	530m
4	たからや[そば]	徒歩7分	550m
5	浦安[うなぎ]	徒歩8分	610m
6	武蔵野やぶそば[そば]	徒歩8分	640m



街あるき MAP



DAILY SHOPPING デイリーショッピング



1	柳盛会柳沢北口商店街[商店街]	徒歩3分	190m
2	セブンイレブン 西東京南町1丁目店[コンビニ]	徒歩4分	260m
3	ローソンストア100 西東京保谷町三丁目店[コンビニ]	徒歩4分	320m
4	ファミリーマート 保谷町五丁目店[コンビニ]	徒歩5分	330m
5	ビッグ・エー 西武柳沢駅北口店[スーパー]	徒歩5分	400m
6	いなげや 保谷町店[スーパー]	徒歩6分	430m
7	くらきや[スーパー]	徒歩6分	440m
8	セイジョー 柳沢店[ドラッグストア]	徒歩6分	450m
9	Second MW(セカンドムウ)[美容室]	徒歩8分	650m

[柳沢北口商店街]

約90軒の店舗からなる西東京市内でも有数の活気ある商店街です。キャッチフレーズは「ほぼほぼ揃う商店街」。毎年10月には、商店街発足とともに始まった伝統行事「柳盛会祭礼」が開催され、無業息災を祈願し、約200kgの神輿が店内を渡御します。



「グランドマスト柳沢」の詳しい情報はこちら▶

グランドマスト柳沢

検索

