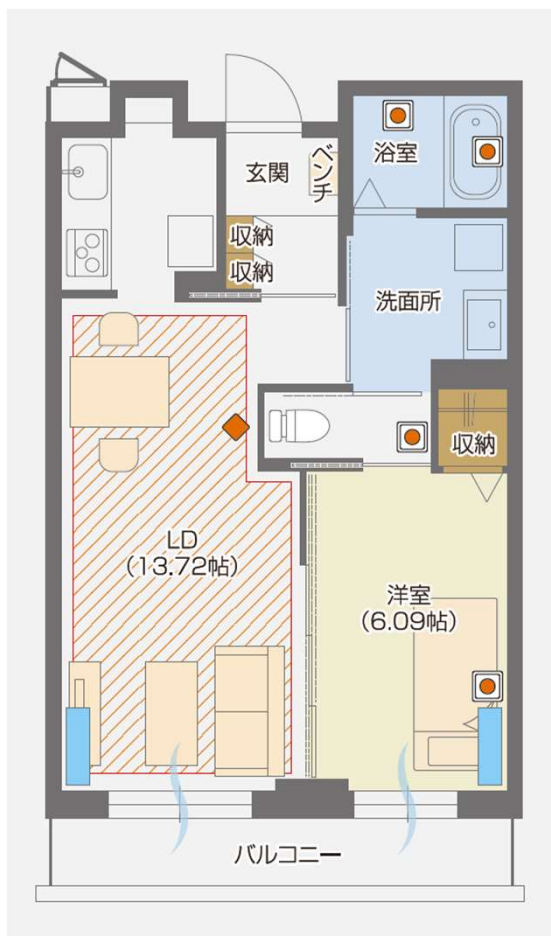


グランドマスト戸田公園311号室

Eタイプ



| LDK |
|--------|
| 13.72帖 |
| 洋室 |
| 6.09帖 |
| |
| |
| |
| |

| 間取り | 1LDK | 面積 | 45.65㎡ |
|-----|------|----|--------|
|-----|------|----|--------|

月々のお支払い

| | |
|-------------------|------------------|
| 賃 料 | ¥ 155,000 |
| 共 益 費 | ¥ 30,000 |
| 生活支援サービス費 (税込) | ¥ 44,000 |
| グランドプラン保証料 | ¥ 3,435 |
| 月 額 合 計 | ¥ 232,435 |

※ 水道光熱費・新聞代・電話代などは別途ご入居様のご負担となります。

ご契約時にかかる費用

(お借りいただくお部屋の約4～5ヶ月分の費用)

敷 金

賃料1か月分

+

引落開始されるまでの
賃料・共益費・
生活支援サービス費

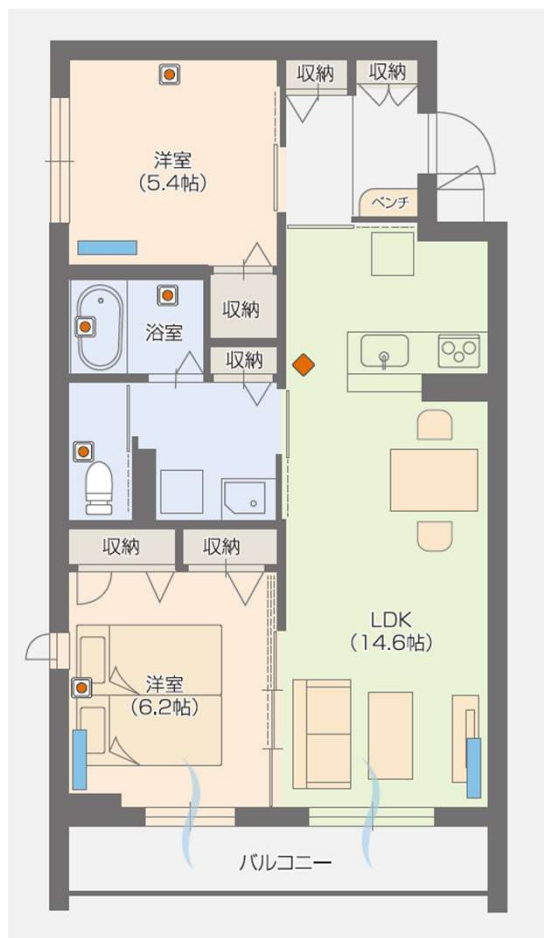
+

諸経費
(鍵交換費用等)

※ 仲介会社が関与する場合は、仲介手数料として月額賃料の1.1ヶ月分（税込）が必要となります。

グランドマスト西大宮101号室

A'タイプ



| LDK |
|-------|
| 14.6帖 |
| 洋室1 |
| 5.4帖 |
| 洋室2 |
| 6.2帖 |
| |
| |

| 間取り | 2LDK | 面積 | 61.32㎡ |
|-----|------|----|--------|
|-----|------|----|--------|

月々のお支払い

| | |
|-------------------|-----------------|
| 賃料 | ¥142,000 |
| 共益費 | ¥30,000 |
| 生活支援サービス費 (税込) | ¥44,000 |
| お二人の場合 | ¥60,500 |
| グランドプラン保証料 | ¥3,240 |
| 月額合計 | ¥219,240 |

※ 水道光熱費・新聞代・電話代などは別途ご入居者様のご負担となります。

ご契約時にかかる費用

(お借りいただくお部屋の約4～5ヶ月分の費用)

敷金

賃料1か月分

+

引落開始されるまでの
賃料・共益費・
生活支援サービス費

+

諸経費
(鍵交換費用等)

※ 仲介会社が関与する場合は、仲介手数料として月額賃料の1.1ヶ月分（税込）が必要となります。

グランドマスト横浜鴨居 310号室

Eタイプ



洋室

13.6帖

間取り

1 R

面積

37.5㎡

月々のお支払い お1人入居の場合

| | |
|-------------------|-----------------|
| 賃 料 | ¥143,000 |
| 共 益 費 | ¥41,000 |
| 生活支援サービス費 (税込) | ¥57,200 |
| グランドプラン保証料 | ¥3,618 |
| 月 額 合 計 | ¥244,818 |

※ 水道光熱費・新聞代・電話代などは別途ご入居者様のご負担となります。

ご契約時にかかる費用

(お借りいただくお部屋の約4～5ヶ月分の費用)

敷 金

賃料1か月分

+

引落開始されるまでの
賃料・共益費・
生活支援サービス費

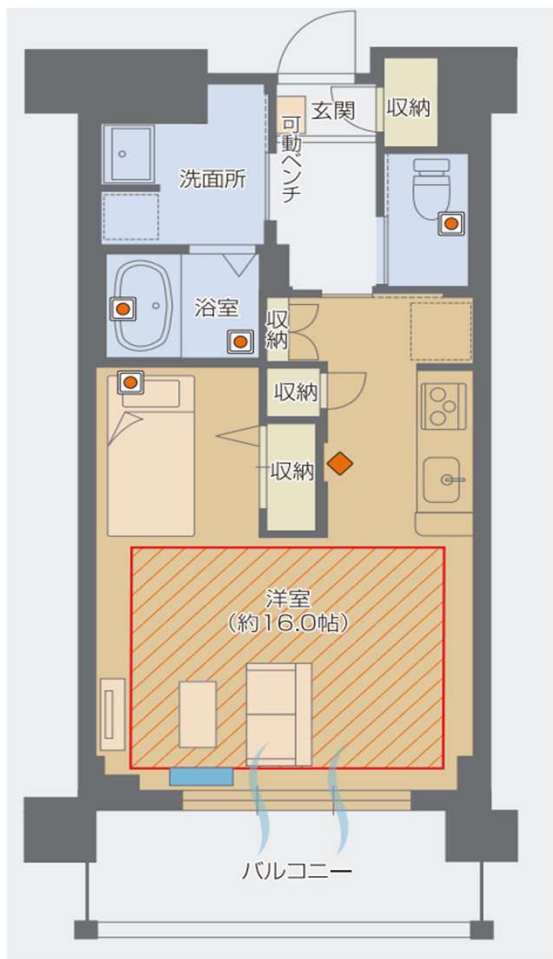
+

諸経費
(鍵交換費用等)

※ 仲介会社が関与する場合は、仲介手数料として月額賃料の1.1ヶ月分（税込）が必要となります。

グランドマストみなまきみらい 307号室

Cタイプ



洋室

16.0帖

間取り

1 R

面積

41.11㎡

月々のお支払い お1人入居の場合

| | |
|-------------------|-----------------|
| 賃 料 | ¥160,000 |
| 共 益 費 | ¥24,000 |
| 生活支援サービス費 (税込) | ¥44,000 |
| グランドプラン保証料 | ¥3,420 |
| 月 額 合 計 | ¥231,420 |

※ 水道光熱費・新聞代・電話代などは別途ご入居者様のご負担となります。

ご契約時にかかる費用

(お借りいただくお部屋の約4～5ヶ月分の費用)

敷 金

賃料1か月分

+

引落開始されるまでの
賃料・共益費・
生活支援サービス費

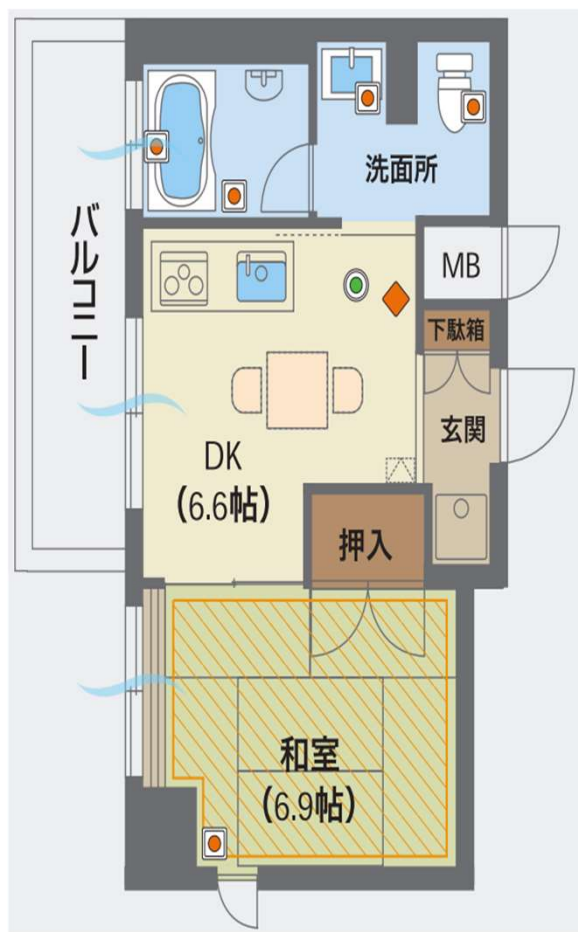
+

諸経費
(鍵交換費用等)

※ 仲介会社が関与する場合は、仲介手数料として月額賃料の1.1ヶ月分（税込）が必要となります。

グランドマスト北鎌倉 206号室

Eタイプ



| |
|------|
| DK |
| 6.6帖 |
| 和室 |
| 6.9帖 |

| | | | |
|-----|------|----|-------|
| 間取り | 1 DK | 面積 | 35.1㎡ |
|-----|------|----|-------|

月々のお支払い お1人入居の場合

| | |
|-------------------|------------------|
| 賃 料 | ¥ 120,000 |
| 共 益 費 | ¥ 30,000 |
| 生活支援サービス費 (税込) | ¥ 44,000 |
| グランドプラン保証料 | ¥ 2,910 |
| 月 額 合 計 | ¥ 196,910 |

※ 水道光熱費・新聞代・電話代などは別途ご入居者様のご負担となります。

ご契約時にかかる費用

(お借りいただくお部屋の約4～5ヶ月分の費用)

| | | | | |
|---------------|---|------------------------------------|---|-----------------|
| 敷 金 賃料1か月分 | + | 引落開始されるまでの 賃料・共益費・ 生活支援サービス費 | + | 諸経費 (鍵交換費用等) |
|---------------|---|------------------------------------|---|-----------------|

※仲介会社が関与する場合は、仲介手数料として月額賃料の1.1ヶ月分（税込）が必要となります。

グランドマスト新丸子 605号室

Bタイプ



| |
|------|
| 洋室 |
| 9.4帖 |

| | | | |
|-----|-----|----|--------|
| 間取り | 1 K | 面積 | 30.69㎡ |
|-----|-----|----|--------|

月々のお支払い お1人入居の場合

| | |
|-------------------|-----------------|
| 賃 料 | ¥118,000 |
| 共 益 費 | ¥23,000 |
| 生活支援サービス費 (税込) | ¥33,000 |
| グランドプラン保証料 | ¥2,610 |
| 月 額 合 計 | ¥176,610 |

※ 水道光熱費・新聞代・電話代などは別途ご入居者様のご負担となります。

ご契約時にかかる費用

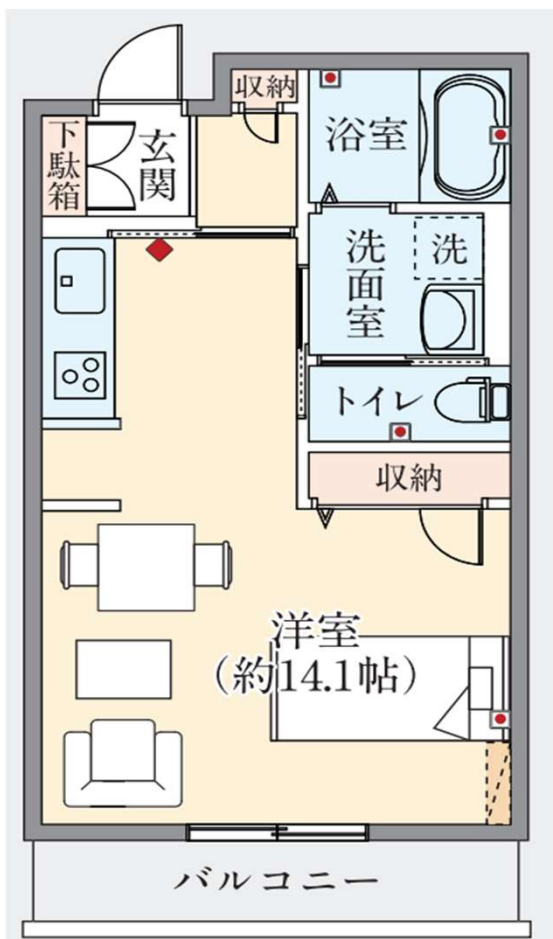
(お借りいただくお部屋の約4～5ヶ月分の費用)

| | | | | |
|----------------|---|------------------------------------|---|------------------|
| 敷 金 賃料1 か月分 | + | 引落開始されるまでの 賃料・共益費・ 生活支援サービス費 | + | 諸経費 (鍵交換費用 等) |
|----------------|---|------------------------------------|---|------------------|

※ 仲介会社に関与する場合は、仲介手数料として月額賃料の1.1ヶ月分 (税込) が必要となります。

グランドマスト武蔵小杉石水邸 213号室

Hタイプ



洋室

14.1帖

間取り

1 R

面積

35.35㎡

月々のお支払い お1人入居の場合

| | |
|-------------------|-----------------|
| 賃 料 | ¥110,000 |
| 共 益 費 | ¥23,500 |
| 生活支援サービス費 (税込) | ¥38,500 |
| グランドプラン保証料 | ¥2,580 |
| 月 額 合 計 | ¥174,580 |

※ 水道光熱費・新聞代・電話代などは別途ご入居者様のご負担となります。

ご契約時にかかる費用

(お借りいただくお部屋の約4～5ヶ月分の費用)

敷 金

賃料1か月分

+

引落開始されるまでの
賃料・共益費・
生活支援サービス費

+

諸経費
(鍵交換費用等)

※ 仲介会社が関与する場合は、仲介手数料として月額賃料の1.1ヶ月分 (税込) が必要となります。

グランドマスト 船橋高根台 209号室

Fタイプ



| |
|----|
| 洋室 |
| 7帖 |

| | | | |
|-----|-----|----|--------|
| 間取り | 1 R | 面積 | 26.42㎡ |
|-----|-----|----|--------|

月々のお支払い お1人入居の場合

| | |
|-------------------|------------------|
| 賃 料 | ¥ 80,000 |
| 共 益 費 | ¥ 30,000 |
| 生活支援サービス費 (税込) | ¥ 55,000 |
| グランドプラン保証料 | ¥ 2,475 |
| 月 額 合 計 | ¥ 167,475 |

※ 水道光熱費・新聞代・電話代などは別途ご入居者様のご負担となります。

ご契約時にかかる費用

(お借りいただくお部屋の約4～5ヶ月分の費用)

敷 金
賃料1 か月分

+

引落開始されるまでの
賃料・共益費・
生活支援サービス費

+

諸経費
(鍵交換費用 等)

※ 仲介会社が関与する場合は、仲介手数料として月額賃料の1.1ヶ月分 (税込) が必要となります。

グランドマスト船橋高根台 406号室

Cタイプ



| |
|-------|
| LDK |
| 12.5帖 |
| 洋室 |
| 7帖 |
| 洋室 |
| 4帖 |

| | | | |
|-----|------|----|--------|
| 間取り | 2LDK | 面積 | 57.97㎡ |
|-----|------|----|--------|

月々のお支払い

| | |
|-------------------|-----------------|
| 賃料 | ¥174,000 |
| 共益費 | ¥30,000 |
| 生活支援サービス費 (税込) | ¥55,000 |
| お二人の場合 | ¥88,000 |
| グランドプラン保証料 | ¥3,885 |
| 月額合計 | ¥262,885 |

※ 水道光熱費・新聞代・電話代などは別途ご入居者様のご負担となります。

ご契約時にかかる費用

(お借りいただくお部屋の約4~5ヶ月分の費用)

敷金
賃料1か月分

+

引落開始されるまでの
賃料・共益費・
生活支援サービス費

+

諸経費
(鍵交換費用等)

※ 仲介会社が関与する場合は、仲介手数料として月額賃料の1.1ヶ月分 (税込) が必要となります。