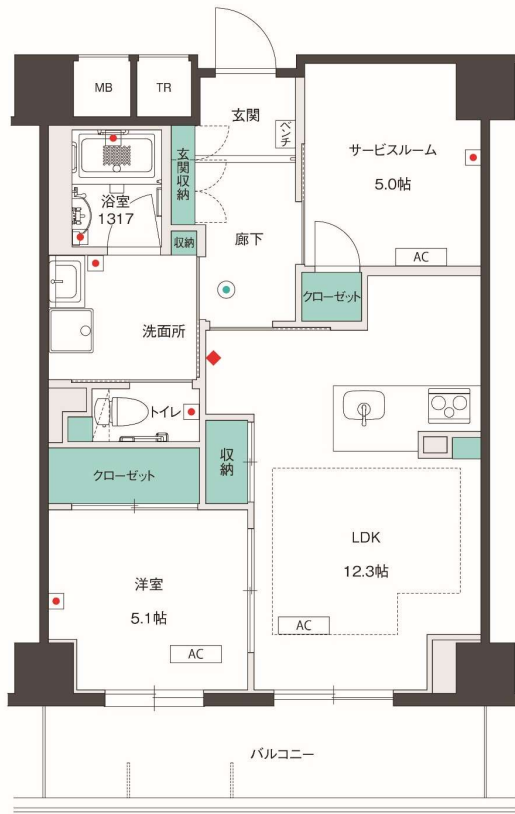


グランドマスト西宮苦樂園 206号室

Hタイプ



LDK
12.3帖
洋室
5.1帖
サービスルーム
5.0帖
入居可能日
2026年2月7日

※南向きのお部屋です

間取り	1SLDK	面積	57.24㎡
-----	-------	----	--------

月々のお支払い ※1人入居の場合

賃 料	¥ 218,000
共 益 費	¥ 30,000
生活支援サービス費 (税込)	¥ 66,000
グランドプラン保証料	¥4,710
月 額 合 計	¥ 318,710

※ お2人でご入居の場合は生活支援サービス費が66,000円追加が必要です。

※ 水道光熱費・新聞代・電話代などは別途ご入居者様のご負担となります。

ご契約時にかかる費用

(お借りいただくお部屋の約4～5ヶ月分の費用)

敷 金
賃料1か月分

+

引落開始されるまでの
賃料・共益費・
生活支援サービス費

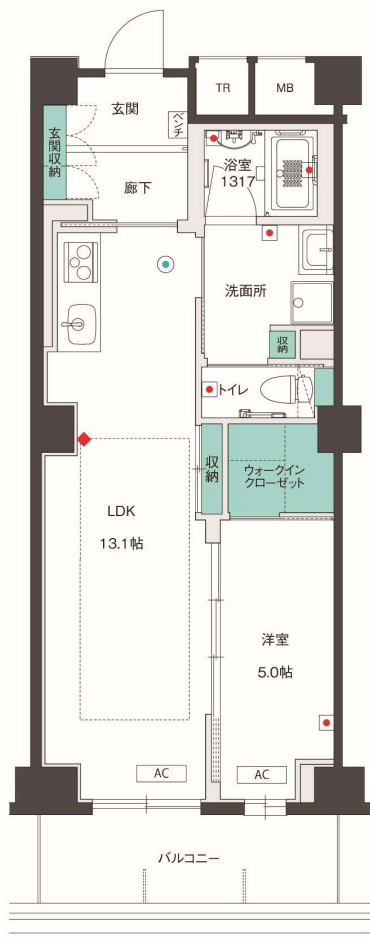
+

諸経費
(鍵交換費用 等)

※仲介会社が関与する場合は、仲介手数料として月額賃料の1.1ヶ月分（税込）が必要となります。

グランドマスト西宮苦樂園 302号室

Fタイプ



LDK
13.1帖
洋室
5.0帖
入居可能日
即入居可

※東向きのお部屋です

間取り	1LDK	面積	48.41㎡
-----	------	----	--------

月々のお支払い ※1人入居の場合

賃 料	¥188,000
共 益 費	¥30,000
生活支援サービス費 (税込)	¥66,000
グランドプラン保証料	¥4,260
月 額 合 計	¥288,260

※ 水道光熱費・新聞代・電話代などは別途ご入居者様のご負担となります。

ご契約時にかかる費用

(お借りいただくお部屋の約4～5ヶ月分の費用)

敷 金
賃料1か月分

引落開始されるまでの
賃料・共益費・
生活支援サービス費

諸経費
(鍵交換費用等)

※仲介会社が関与する場合は、仲介手数料として月額賃料の1.1ヶ月分（税込）が必要となります。

グランドマスト西宮苦樂園 105号室

Mタイプ



LDK
9.0帖
洋室
6.5帖
入居可能日
即入居可

※西向きのお部屋です

間取り	1LDK	面積	45.58㎡
-----	------	----	--------

月々のお支払い ※1人入居の場合

賃 料	¥163,000
共 益 費	¥30,000
生活支援サービス費 (税込)	¥66,000
グランドプラン保証料	¥3,885
月 額 合 計	¥262,885

※ 水道光熱費・新聞代・電話代などは別途ご入居者様のご負担となります。

ご契約時にかかる費用

(お借りいただくお部屋の約4～5ヶ月分の費用)

敷 金

賃料1か月分

+

引落開始されるまでの
賃料・共益費・
生活支援サービス費

+

諸経費
(鍵交換費用等)

※仲介会社が関与する場合は、仲介手数料として月額賃料の1.1ヶ月分（税込）が必要となります。

グランドマスト名北 320号室

タイプ3



Type-3 (1LDK)

住居専有面積／41.47㎡

〈部屋番号〉320

LDK

11.3帖

洋室

5.3帖

間取り

1 LDK

面積

41.47㎡

月々のお支払い ※1人入居の場合

賃 料	95,000円
共 益 費	30,000円
生活支援サービス費 (税込)	49,500円
グランドプラン保証料	2,617円
月 額 合 計	177,117円

※ 水道光熱費・新聞代・電話代などは別途ご入居者様のご負担となります。

ご契約時にかかる費用

(お借りいただくお部屋の約4～5ヶ月分の費用)

敷 金

賃料1か月分

+

引落開始されるまでの
賃料・共益費・
生活支援サービス費

+

諸経費
(鍵交換費用等)

※ 仲介会社が関与する場合は、仲介手数料として月額賃料の1.1ヶ月分（税込）が必要となります。

グランドマスト新大阪 407号室

Dタイプ



間取り	1LDK	面積	40.38㎡
-----	------	----	--------

月々のお支払い ※1人入居の場合

賃料	¥154,000
共益費	¥30,000
生活支援サービス費 (税込)	¥66,000
グランドプラン保証料	¥3,750
月額合計	¥253,750

※ 水道光熱費・新聞代・電話代などは別途ご入居者様のご負担となります。

洋室	4.0帖	LDK	9.5帖
入居可能日		2026年1月26日	

ご契約時にかかる費用

(お借りいただくお部屋の約4～5ヶ月分の費用)

敷金

賃料1か月分

+

引落開始されるまでの
賃料・共益費・
生活支援サービス費

+

諸経費
(鍵交換費用等)

※仲介会社が関与する場合は、仲介手数料として月額賃料の1.1ヶ月分（税込）が必要となります。

グランドマスト新大阪 803号室

Bタイプ



間取り	2LDK	面積	60.84㎡
-----	------	----	--------

月々のお支払い ※1人入居の場合

賃 料	¥ 230,000
共 益 費	¥ 30,000
生活支援サービス費 (税込)	¥ 66,000
グランドプラン保証料	¥ 4,890
月 額 合 計	¥ 330,890

※お二人入居の場合、生活支援サービス費が66,000円追加となります。
※ 水道光熱費・新聞代・電話代などは別途ご入居者様のご負担となります。

洋室	6.7帖	LDK	11.6帖
洋室	5.7帖		
入居可能日		即入居可	

ご契約時にかかる費用

(お借りいただくお部屋の約4～5ヶ月分の費用)

敷 金
賃料1か月分

引落開始されるまでの
賃料・共益費・
生活支援サービス費

諸経費
(鍵交換費用等)

※仲介会社が関与する場合は、仲介手数料として月額賃料の1.1ヶ月分（税込）が必要となります。

グランドマスト新大阪 404号室

Bタイプ



洋室	6.7帖	LDK	11.6帖
洋室	5.7帖		
入居可能日		即入居可	

間取り	2LDK	面積	60.84㎡
-----	------	----	--------

月々のお支払い ※1人入居の場合

賃 料	¥ 219,000
共 益 費	¥ 30,000
生活支援サービス費 (税込)	¥ 66,000
グランドプラン保証料	¥ 4,725
月 額 合 計	¥ 319,725

※お二人入居の場合、生活支援サービス費が66,000円追加となります。
※ 水道光熱費・新聞代・電話代などは別途ご入居者様のご負担となります。

ご契約時にかかる費用

(お借りいただくお部屋の約4～5ヶ月分の費用)

敷 金
賃料1か月分

引落開始されるまでの
賃料・共益費・
生活支援サービス費

諸経費
(鍵交換費用 等)

※仲介会社が関与する場合は、仲介手数料として月額賃料の1.1ヶ月分（税込）が必要となります。

グランドマスト新大阪 304号室

Bタイプ



洋室	6.7帖	LDK	11.6帖
洋室	5.7帖		
入居可能日		2026年1月19日	

間取り	2LDK	面積	60.84㎡
-----	------	----	--------

月々のお支払い ※1人入居の場合

賃料	¥217,000
共益費	¥30,000
生活支援サービス費 (税込)	¥66,000
グランドプラン保証料	¥4,695
月額合計	¥317,695

※お二人入居の場合、生活支援サービス費が66,000円追加となります。
※水道光熱費・新聞代・電話代などは別途ご入居者様のご負担となります。

ご契約時にかかる費用

(お借りいただくお部屋の約4～5ヶ月分の費用)

敷金
賃料1か月分

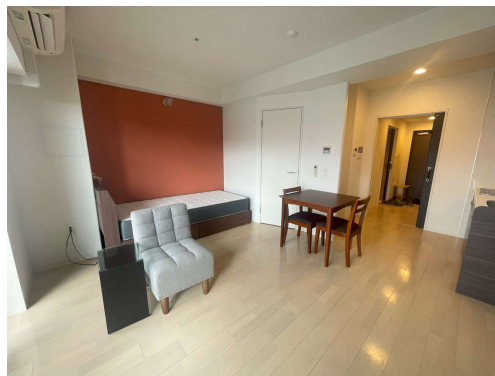
引落開始されるまでの
賃料・共益費・
生活支援サービス費

諸経費
(鍵交換費用等)

※仲介会社が関与する場合は、仲介手数料として月額賃料の1.1ヶ月分（税込）が必要となります。

グランドマスト京都嵯峨野 105号室

C2タイプ



間取り	ワンルーム	面積	35.8㎡
-----	-------	----	-------

月々のお支払い ※1人入居の場合

賃 料	¥ 90,000
共 益 費	¥ 25,000
生活支援サービス費 (税込)	¥ 66,000
グランドプラン保証料	¥ 2,715
月 額 合 計	¥ 183,715

※ 水道光熱費・新聞代・電話代などは別途ご入居者様のご負担となります。

ご契約時にかかる費用

(お借りいただくお部屋の約4～5ヶ月分の費用)

敷 金

賃料1か月分

+

引落開始されるまでの
賃料・共益費・
生活支援サービス費

+

諸経費
(鍵交換費用等)

※仲介会社が関与する場合は、仲介手数料として月額賃料の1.1ヶ月分（税込）が必要となります。

洋室

11.2帖

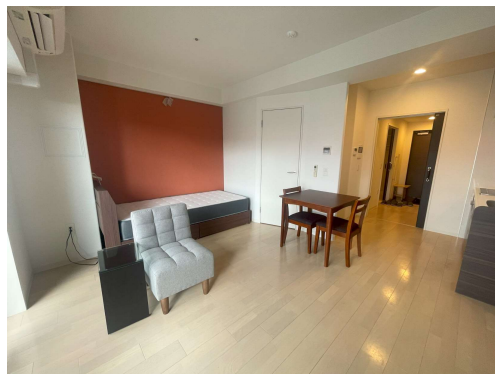
入居可能日

即入居可

※105号室は東向きのお部屋となります。

グランドマスト京都嵯峨野 510号室

C4タイプ



間取り	ワンルーム	面積	35.8㎡
-----	-------	----	-------

月々のお支払い ※1人入居の場合

賃 料	¥ 120,000
共 益 費	¥ 25,000
生活支援サービス費 (税込)	¥ 66,000
グランドプラン保証料	¥ 3,165
月 額 合 計	¥ 214,165

※ 水道光熱費・新聞代・電話代などは別途ご入居者様のご負担となります。

ご契約時にかかる費用

(お借りいただくお部屋の約4～5ヶ月分の費用)

敷 金
賃料 1 か月分

+

引落開始されるまでの
賃料・共益費・
生活支援サービス費

+

諸経費
(鍵交換費用 等)

※仲介会社が関与する場合は、仲介手数料として月額賃料の1.1ヶ月分（税込）が必要となります。

洋室	11.2帖
入居可能日	即入居可